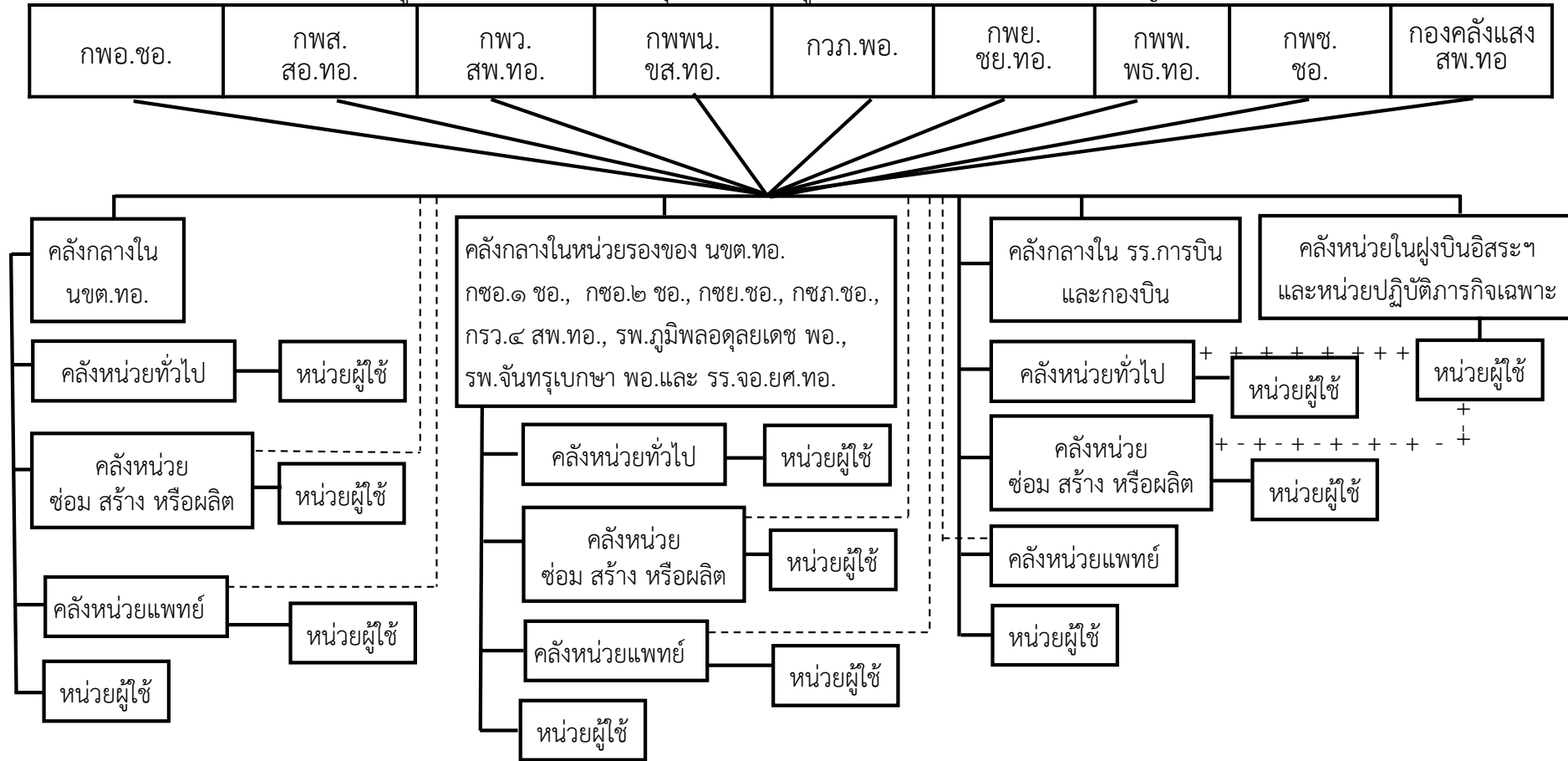


แผนภูมิการเบิกจ่ายและส่งคืนพัสดุระหว่างหน่วยผู้ใช้ คลังหน่วย คลังกลาง และคลังใหญ่



หมายเหตุ ———— เบิกจ่ายและส่งคืนพัสดุทุกสายงานพัสดุ

- - - - - เบิกจ่ายและส่งคืนพัสดุตรงไปคลังใหญ่ได้ (เฉพาะพัสดุชำรุด วัสดุและอะไหล่ที่ใช้ในการซ่อม สร้าง หรือผลิต เฉพาะสายงานพัสดุที่รับผิดชอบ ยา เคมีภัณฑ์ และเวชภัณฑ์ประเภทใช้สิ้นเปลือง)

+ + + + เบิกจ่ายและส่งคืนพัสดุเฉพาะพัสดุสาย สพ.ภาคพื้น ผ่านคลังหน่วยทั่วไปของกองบินต้นสังกัด

- + - + - เบิกจ่ายและส่งคืนพัสดุเฉพาะพัสดุสาย ชอ., สอ. และ สพ.ที่ใช้กับอากาศยาน ผ่านคลังหน่วยซ่อม สร้าง หรือผลิต ของฝูงบินต้นสังกัด